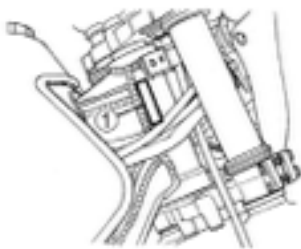


CAMPAÑAS DE SERVICIO MOTOCICLETAS

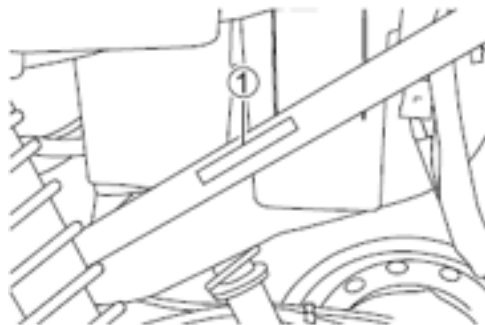
Para identificar si su motocicleta o ATV Suzuki participa en alguna campaña de servicio, es necesario realizar la búsqueda a través del Número de Identificación Vehicular (**NIV**).

El NIV o número de serie es un consecutivo de 17 caracteres compuesto por números y letras que podrás encontrar de la siguiente forma:

1. Revisando la tarjeta de circulación del vehículo
2. Para motocicletas (2 ruedas) comúnmente se localiza en el vástago de dirección como se muestra en la siguiente imagen:



3. Para ATV's (4 ruedas) comúnmente se localiza en la parte inferior del chasis como se muestra en la siguiente imagen:



Nota:

Esta información es de carácter informativo, si su unidad está involucrada en alguna campaña favor de acercarse con su concesionario de confianza.